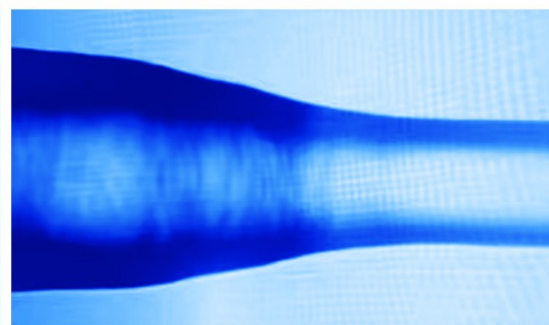
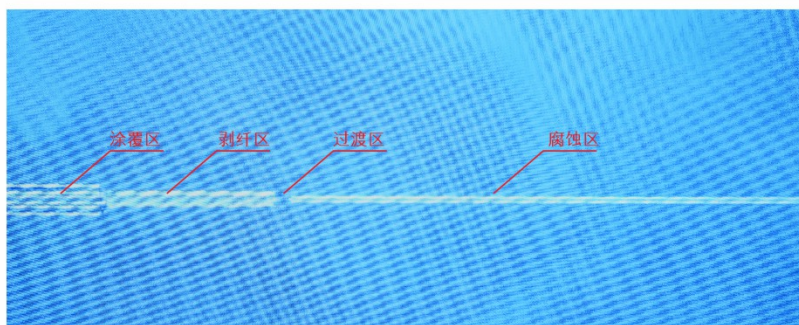
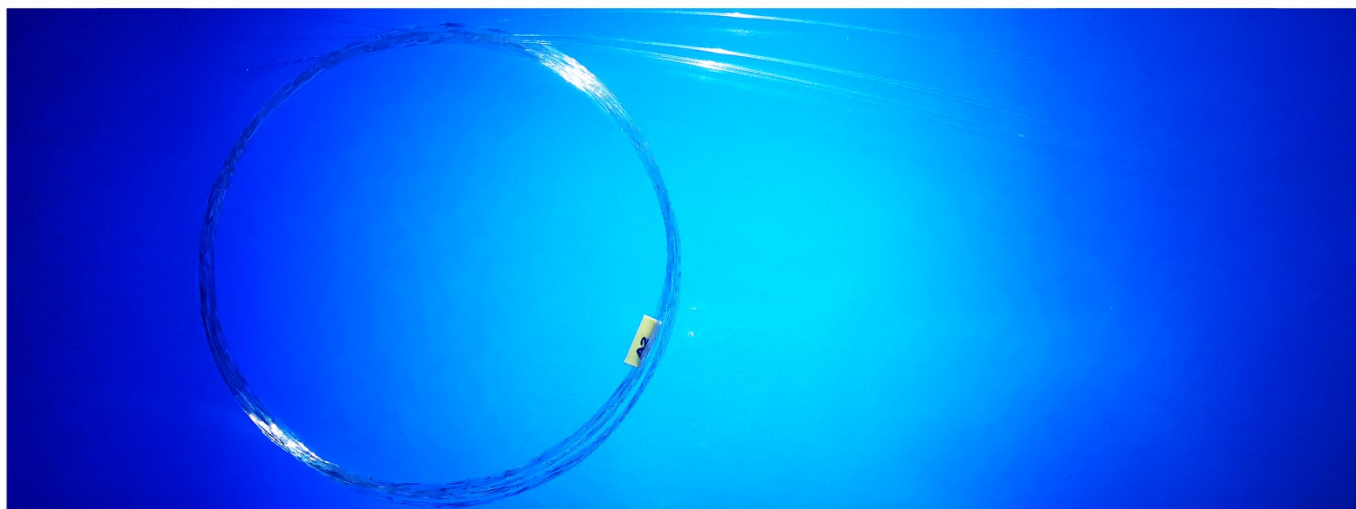


光纤深加工类产品

武汉艾玻睿光电所生产的腐蚀光纤是一种重要的器件，已经被广泛应用于光模块、传感器、耦合器等。另外，腐蚀光纤由于其尺寸的减小，具有大的非线性系数，因此可以用来产生超连续谱。光纤腐蚀也可以用来转换模式，实现多模的输入和单模的输出。

产品特性		产品应用
<ul style="list-style-type: none"> • 腐蚀细化工艺 • 尺寸精准控制 	<ul style="list-style-type: none"> • 外径一致性好 • 产品型号丰富 	<ul style="list-style-type: none"> • MEMS光开关等



产品指标

类型	尺寸	公差	备注
纤长 /mm	> 100	± 50	可按照客户图纸生产
腐蚀区长度 /mm	0-100	± 1	可按照客户图纸生产
剥纤区长度 /mm	> 1	± 1	可按照客户图纸生产
过渡区长度 /mm	0.1-0.4	/	可按照客户图纸生产
毛化区长度 /mm	> 0	± 1	可按照客户图纸生产
腐蚀区长度 /mm	20	± 1	可按照客户图纸生产

* 注：光纤型号 Coring G.657A1/A2/A3, Corning 28 Ultra, 传能光纤等